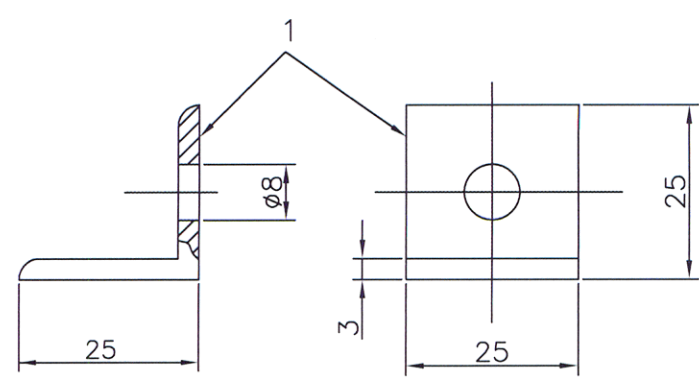


Nota:

- Cablurile catodice si cablurile de masura vor fi conectate la rezervor prin sudarea placutei metalice la fundul rezervorului la circa 500 mm de marginea interioara a fundatiei de beton.
- Cablurile se vor alami la conexiunea in papuci iar apoi papucii se vor conecta la placutele metalice.
- Cablurile, papucii si placutele metalice se vor izola ulterior cu rasina epoxidica



6	Cablu cupru			cupru	1x6mmp 1x25mmp
5	Papuc cablu		1	cupru	Ø14 mm
4	Saiba M6		1		
3	Piulita M6		1		
2	Surub M6		1		
1	Placa metalica		1	OL 37	L25x25x3
Poz	Denumire	Standard/Plan	Buc	Material	Obs.
			19.09.2018	STEFANICA OANA	STEFANICA VICTOR
REV.	DESCRIERE		DATA	PROIECTAT	VERIFICAT
					APROBAT
<b>S.C.CONPET S.A.</b> STR. 1848, NR. 1 – 3 PLOIESTI, ROMANIA 		DENUMIRE PROIECT: Construcie rezervor nou pentru titei (V=2500 mc) Statia de Pompare Poiana Lacului			
		DENUMIRE DESEN: Detaliu Conectare a Cablurilor la Fundul Rezervorului			
		NUMAR DESEN.: PC-07			SCARA:
		FISIER: PC07-DWG			FILA: 1/1